

CICLO
PROYECTANDO HUMANIZACIÓN:
ESPACIOS SALUDABLES
Y ACCESIBLES
(pH)

ORGANIZAN:



JUNTA DE EXTREMADURA

Vicepresidencia Segunda y Consejería de
Sanidad y Servicios Sociales

FS FundeSalud



COLEGIO OFICIAL
DE ARQUITECTOS
DE EXTREMADURA



CICLO
(pH)
2021+

PROYECTANDO HUMANIZACIÓN ESPACIOS SALUDABLES Y ACCESIBLES

#proyectandohumanización
JUNTA DE EXTREMADURA | FUNDESALUD | COADE

Organizado desde la Dirección General de Planificación, Formación y Calidad Sanitaria y Sociosanitaria, Fundesalud, Dirección General de Accesibilidad y Centros, Dirección General de Asistencia Sanitaria Subdirección de Cuidados y Humanización de la Asistencia y el Colegio Oficial de Arquitectos de Extremadura, con el patrocinio de Grunenthal Pharma este ciclo se plantea como unas jornadas reflexión acerca de los Espacios para la Salud y cómo desde la Arquitectura se puede aportar a la humanización de estos espacios, en principio, asépticos al usuario, favoreciendo la carga emocional necesaria para acoger en ellos la estancia de quienes lo requieran.

El formato del ciclo será mediante seminarios online (webinars), al que se accederá a través de la herramienta **Zoom** previa inscripción y confirmación de plaza, con una duración aproximada de 2 horas.

La propuesta se compone de sesiones periódicas en torno a una temática concreta, la primera de las cuales (**Accesibilidad= Espacios + Humanización**) se realizó el 05 de noviembre de 2021 versando sobre los vínculos entre la accesibilidad universal y la humanización de los espacios.

El segundo webinar (**Espacios del proceso oncológico**) se realizará el próximo lunes 5 de julio de 2021 y formará acerca de la atención, información y comunicación como contribución a la Humanización y la Calidad en un proceso oncológico.



“

**SUMANDO
PERSPECTIVAS:
ACCESIBILIDAD,
SALUD,
HUMANIZACIÓN,
ESPACIOS,**

...



2º WEBINAR 05/07/2021

ESPACIOS DEL PROCESO ONCOLÓGICO

proyectando humanización

TÍTULO ESPACIOS DEL PROCESO ONCOLÓGICO

FECHA 05/07/2021 **HORA** 17:30 H **VÍA** ONLINE

DURAC. 120' **INSCRIP.** GRATUITA (ENLACE)

01 introducción

Acceder a espacios sanitarios puede conllevar una carga emocional debido a la incertidumbre, el desconocimiento y porque la salud es el bien más importante. La humanización de los espacios facilita la accesibilidad en el más amplio sentido de la palabra, son piezas clave para crear espacios amables, acogedores que puedan repercutir positivamente en la tarea de los profesionales y el bienestar de las personas.

A pesar de los avances registrados en el cribado, diagnóstico precoz y tratamiento del cáncer, esta enfermedad sigue teniendo un alto impacto emocional, familiar, laboral y social, constituyendo una de las principales causas de morbi-mortalidad del mundo.

En el proceso oncológico, el paciente recorre un itinerario individual y variable de diagnóstico, tratamiento, cuidados y rehabilitación que conlleva a múltiples visitas a hospitales, centros y dispositivos del Servicio Extremeño de Salud de la Comunidad Autónoma, con el objetivo de recuperarse e iniciar una nueva vida. Es en ese momento donde la persona usuaria, vulnerable ante las circunstancias, necesita arquitecturas y espacios libres que contribuyan a su recuperación.

Pretendemos con esta webinar compartir experiencias de este recorrido con profesionales de la arquitectura, de la sanidad y sus pacientes, apostando por una visión múltiple de los actores implicados.



2º WEBINAR 05/07/2021

ESPACIOS DEL PROCESO ONCOLÓGICO

proyectando humanización

02 programación temporal

lunes 05/07/2021 17.30-19.30 h. (120')

Introducción y bienvenida

D **José M^a Vergeles**

Vicepresidente 2º y Consejero de Sanidad de Servicios Sociales.

Mesa de debate

Moderación:

D^a **Sagrario Conejero**

Jefa de Servicio de Accesibilidad y Centros. Consejería de Sanidad y Servicios Sociales.

D^a **Manuela Bobadilla**

Subdirectora de Cuidados y humanización de la Asistencia Sanitaria. D.G. Asistencia Sanitaria. SES.

Ponentes

D^a **Benedetta Tagliabue**

Directora y Co-fundadora del Estudio MIRALLES TAGLIABUE EMBT

D^a **Cristina Casares**

Oncóloga radioterápica. Hospital Universitario de Cáceres

D^a **Purificación Pablos**

Enfermera supervisora del Hospital de Día de Oncología de Badajoz.

D^a **Paula Salamanca**

Coordinadora de la Escuela de Cuidados.

D^a **Noelia Moreno**

Enfermera. Experiencia en primera persona.

Clausura

Conclusiones: la calidad de la arquitectura que sana como resultado de los concursos con jurado de prestigio

D. **Juan Antonio Ortiz Orueta**

Decano del Colegio Oficial de Arquitectos de Extremadura.



2º WEBINAR 05/07/2021

ESPACIOS DEL PROCESO ONCOLÓGICO

proyectando humanización

03 objetivos

- Potenciar la accesibilidad y la humanización de los espacios oncológicos.
- Establecer vínculos que conecten a los diferentes agentes que intervienen en el diseño y uso de espacios oncológicos.
- Conocer diferentes iniciativas que se estén llevando a cabo como ejemplo de buenas prácticas en beneficio de un proceso oncológico humanizado.
- Atender las reflexiones de pacientes y sus vivencias vinculadas al diseño del espacio de atención oncológica.

04 contenidos

- 1 | **La accesibilidad: Espacios + humanización en hospitales.**
- 2 | **Espacios oncológicos + accesibles y + humanización desde la perspectiva profesional sanitaria y arquitectónica**
- 3 | **El espacio y el profesional para la radioterapia.**
- 4 | **Espacios del proceso oncológico vivido por personas usuarias.**
- 5 | **Espacios oncológicos y su humanización desde la colaboración profesional con la persona usuaria.**



kàlida
Sant Pau

Centro Kàlida Sant Pau
Benedetta Tagliabue
© Miralles Tagliabue EMBT
fotografía | Duccio Malagamba

2º WEBINAR **05/07/2021**

ESPACIOS DEL

PROCESO ONCOLÓGICO

proyectando humanización

05 metodología

Exposición de las experiencias con apoyo de presentación visual, generándose preguntas en directo sobre los contenidos o aquellos temas que consideren los ponentes, generando un feedback con los participantes, con el fin de una mayor interacción.

Se generará un debate posterior con las intervenciones sobre los temas expuestos, así como las preguntas de los participantes on line de la webinar.

06 dirigido a

- Profesionales de la salud del Servicio Extremeño de Salud.
- Profesionales de la Arquitectura.
- Pacientes, familiares y entidades en proceso oncológico.

07 evaluación

La evaluación constará de un cuestionario tipo test on line que valora la organización y ponentes.

08 accesibilidad universal

La webinar será subtitulada, para facilitar su difusión a personas con dificultades auditivas.

#proyectandohumanización



2º WEBINAR 05/07/2021

ESPACIOS DEL PROCESO ONCOLÓGICO

proyectando humanización

09 ponentes

Benedetta Tagliabue

Hospital de Día, Proyecto de Centro Kálda Sant Pau

Benedetta Tagliabue estudió arquitectura en el Istituto di Architettura di Venezia (IUAV) y en la actualidad es directora del estudio internacional de arquitectura Miralles Tagliabue EMBT, fundado en 1994 en colaboración con Enric Miralles, con sede en Barcelona y, Shanghai.

Entre sus proyectos más destacados construidos se encuentran el Parlamento de Edimburgo, el Parque Diagonal Mar y el mercado de Santa Caterina en Barcelona, el Campus Universitario de Vigo y el Pabellón de España en la Exposición Universal de Shanghai 2010, que fue galardonado con el prestigioso premio RIBA International "Best International Building of 2011".

Los proyectos actuales del estudio incluyen la Escuela de Negocios de la Universidad de Fudan en Shanghai, las torres de oficinas en Xiamen y Taichung, los espacios públicos de HafenCity en Hamburgo, y la estación de metro Clichy-Montfermeil en París (1er premio en el concurso), la Estación Central del Metro de Nápoles en Italia...

Recientemente, el estudio Miralles Tagliabue EMBT ha ganado diferentes concursos en China como Century Square en Shanghai y Conservatory of Music en Shenzhen, uno de los diez edificios culturales de la nueva era de la ciudad.

Su obra recibió el Premio Stirling del RIBA en 2005, el Premio Nacional de España en 2006, el Premio Nacional de Cataluña en 2002, el Premio Ciudad de Barcelona en 2005 y 2009, y los premios FAD en 2000, 2003 y 2007.

También es directora de la Fundación Enric Miralles, cuyo objetivo es promover la arquitectura experimental en el espíritu de su difunto marido y socio Enric Miralles.





Cristina Casares Merino

Hospital Universitario de Cáceres, Unidad de Oncología radioterápica

Facultativo Especialista de Área en Oncología Radioterápica. Formación como residente en H. Do Meixoeiro de Vigo entre mayo/2015 y mayo/2019. Médico Adjunta en Oncología radioterápica en Hospital Universitario de Cáceres (HUC) desde julio/2019. Curso de experto en Nutrición en paciente oncológico. Puesta en marcha de Radioterapia Intraoperatoria de mama en H. Universitario de Cáceres en nov/2019. Miembro activa de Comité de tumores del HUC de tumores torácicos, CyC, urológicos y cutáneos



Paula Mª Salamanca Bautista

Diplomada Universitaria en Enfermería por la Universidad de Extremadura 1995. Trabajó en el Instituto Portugués de Oncología de Lisboa. En 2004 comienza a trabajar para el Servicio Extremeño de Salud en diferentes ámbitos, aunque principalmente en Atención Primaria. En 2015 se incorpora a la Subdirección de Atención Primaria de la Dirección General de Asistencia Sanitaria del Servicio Extremeño de Salud. Participa y coordina la puesta en marcha de Escuela de Cuidados y Salud de Extremadura, proyecto de educación para la salud "entre iguales". Desde noviembre de 2019 Directora de Enfermería de Atención Primaria del Área de Salud de Mérida.



Purificación Pablos

Estudió, entre 1980-1983, en la Escuela del Insalud. Ha desarrollado su carrera prácticamente en Unidades un Oncología hematológicas, tanto asistencial como supervisora. Ha desempeñado el puesto de Adjunta de hospitalización. Ha trabajado cinco años como coordinadora del Equipo de Control de Infección Nosocomial y en la actualidad desarrolla su actividad como supervisora del Hospital de Día del Universitario de Badajoz, donde ha desarrollado toda su carrera asistencial la desarrollado exceptuando alguna sustitución en los primeros años como profesional en Mérida y Don Benito.



Noelia Moreno

Enfermera de vocación, estudió enfermería en la facultad de Mérida. Actualmente es directiva de una empresa en Extremadura, con experiencia en primera persona.

CICLO
(pH)
2021+

2º WEBINAR 05/07/2021

ESPACIOS DEL PROCESO ONCOLÓGICO

proyectando humanización

10 organización

- Dirección General de planificación, formación y calidad Sanitaria y Sociosanitaria.
- Fundesalud
- Dirección General de Accesibilidad y Centros.
- Dirección General de Asistencia Sanitaria. Subdirección de Cuidados y Humanización de la Asistencia.
- Colegio Oficial de Arquitectos de Extremadura
- Patrocinador: Grunenthal Pharma S.A.



JUNTA DE EXTREMADURA

Vicepresidencia Segunda y Consejería de
Sanidad y Servicios Sociales

FS FundeSalud



GRUNENTHAL

inscripción

Mediante [enlace web](#).

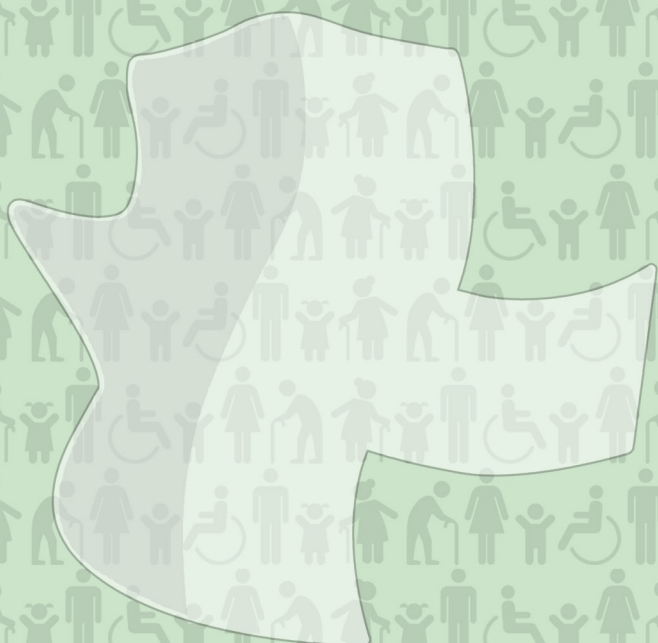


ESPACIOS
+HUMANOSYACCESIBLES
SON ESPACIOS
+SANOS





#proyectandohumanización



CICLO
PROYECTANDO HUMANIZACIÓN:
ESPACIOS SALUDABLES
Y ACCESIBLES
(pH)

ORGANIZAN:



JUNTA DE EXTREMADURA

Vicepresidencia Segunda y Consejería de
Sanidad y Servicios Sociales



FundeSalud



COLEGIO OFICIAL
DE ARQUITECTOS
DE EXTREMADURA

