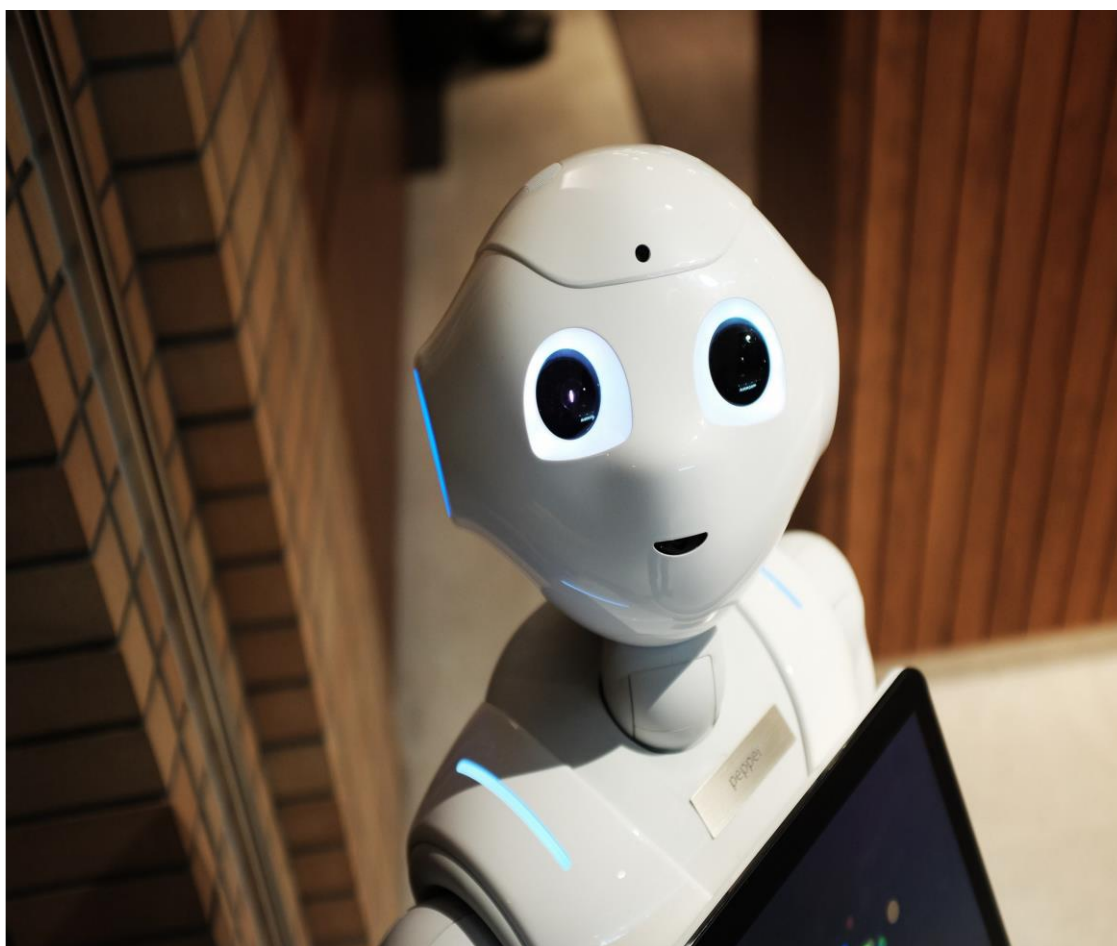




“INTERNET DE LAS COSAS: INTRODUCCIÓN Y ACERCAMIENTO A LA INTELIGENCIA ARTIFICIAL ¿Cómo afecta al consumo?”

Clave 20(02)-EXT-2021



Esta obra está licenciada bajo la Licencia Creative Commons Atribución-NoComercial-SinDerivadas 4.0 Internacional.
Para ver una copia de esta licencia, visite <http://creativecommons.org/licenses/by-nc-nd/4.0/>

CONTENIDOS

Unidad 1. Introducción, aproximación y conceptos clave

- Introducción
- Aproximación a una definición de inteligencia artificial (IA)
- Niveles y capacidades
- Ventajas e inconvenientes en el uso de la inteligencia artificial
- Resumen final

Unidad 2. Datos

- Los datos: El alimento de la inteligencia artificial
- Tipología de datos
- ¿Cómo se recogen los datos y para qué se usan? Ejemplos.

Unidad 3. La “fórmula” de la inteligencia artificial

- Algoritmos
- Aprendizaje automático. Algoritmos, datos y...
- Un ejemplo de aprendizaje automático
- Entonces... ¿Qué es y dónde está la IA?

Unidad 4. Implicaciones de la IA en la sociedad

- ¿Cómo las técnicas de IA mejoran la vida de las personas?
- Empleabilidad, aprendizaje automático e inteligencia artificial
- Aspectos negativos de la inteligencia artificial
- Inteligencia artificial y videos falsos o deepfakes: ¿Qué es real?
- Ética y retos

Unidad 5. Marcos normativos y otras iniciativas

- Planteamientos generales
- Marco normativo en Europa

Internet de las cosas: Introducción y acercamiento a la inteligencia artificial. ¿Cómo afecta al consumo?

- La situación en España
- Perspectiva de protección de derechos del consumidor
- Otras iniciativas

Unidad 6. Inteligencia artificial y consumo

- Inteligencia artificial, tendencias y hábitos de consumo
- Experiencia del usuario/a
- Beneficios y retos para los consumidores

Unidad 7. Experimenta

- Herramientas para entender cómo funciona la inteligencia artificial
- Otras aplicaciones que utilizan inteligencia artificial

Unidad 8. ¿Quieres saber más?

- Documentación y contenido de apoyo
- Somos La Sociedad de la Inteligencia Artificial (Somos SIA)
- Recursos para formación complementaria
- Otros recursos

“Esta acción formativa está incluida en el PFCI 2021 (Plan de Formación Continua Interadministrativo del año 2021), promovido por la Dirección General de Consumo del Ministerio de Consumo y financiado con cargo a los fondos de formación continua por Resolución del Instituto Nacional de Administración Pública- INAP-, para el año 2021 en el marco de Acuerdo de Formación para el Empleo de las Administraciones Públicas (AFEDAP).”