

Proceso selectivo para el acceso a la condición de personal estatutario fijo en las categorías de Técnico/a Especialista en Radiodiagnóstico, en las instituciones sanitarias del Servicio Extremeño de Salud.

FASE OPOSICIÓN

CUADERNILLO DE IMÁGENES

Imagen 1

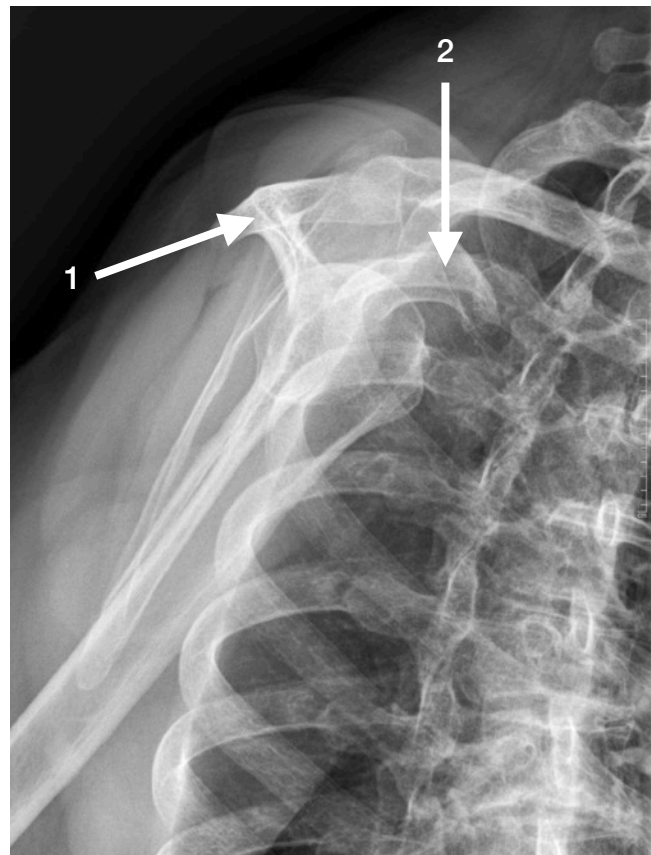


Imagen 2

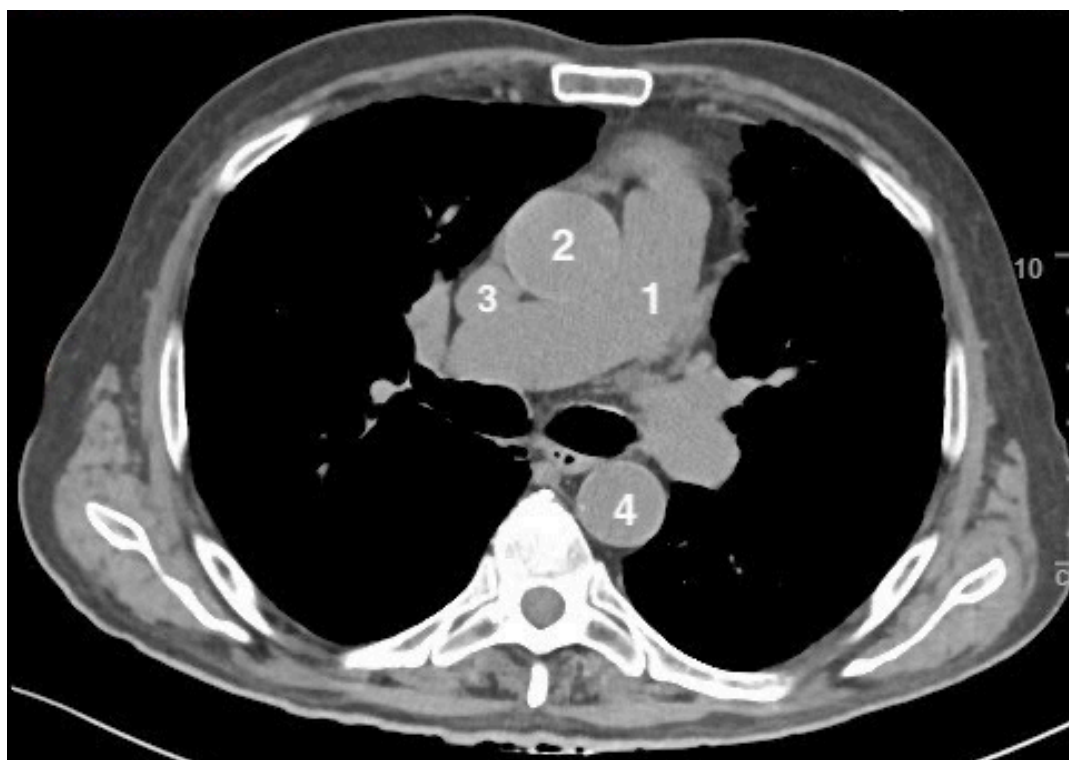


Imagen 3

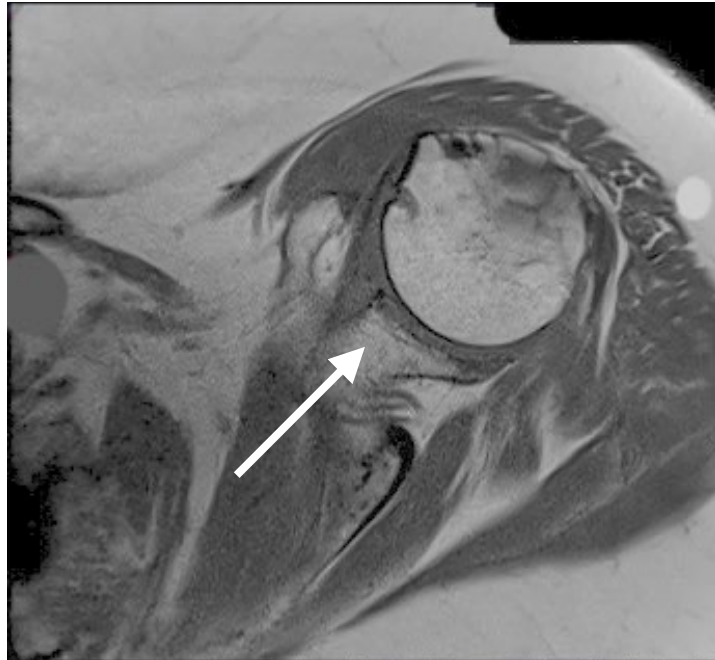


Imagen 4

