

Vigilancia de la gripe estacional en Extremadura. Temporada 2017-18.

Datos a la semana 51 de 2017.

La temporada 2017-2018 de gripe se inició en la semana 40 que terminó el domingo 08 de Octubre de 2017. Presentamos la información procedente del **Sistema Centinela de Gripe** y de la vigilancia especial de **casos graves ingresados** desde el inicio de la temporada hasta la **semana del informe**.

Datos del sistema centinela.

Actualmente en el Sistema de centinela de vigilancia de la gripe de Extremadura, participan 22 médicos de familia y 3 pediatras de Atención Primaria, que cubren una población de 24.360 habitantes, lo que corresponde el 2,23% de la población extremeña. Las muestras para diagnóstico virológico se estudian en el Laboratorio de Vigilancia de la Gripe del hospital "San Pedro de Alcántara" de Cáceres.

En la **semana 51 de 2017** se han notificado por el Sistema Centinela un total de **15** casos de gripe, que supone una tasa de incidencia semanal de **74,43** casos por cien mil habitantes. La intensidad ha sido basal, la difusión esporádica y la evolución creciente. Hasta la fecha, y desde el inicio de la temporada, se han declarado un total de **71** casos, lo que supone una tasa de incidencia acumulada de **367,80** por cien mil, habiéndose tomado **28** muestras, 14 de ellas negativas y **4 positivas a gripe B**, estando el resto pendiente.

Sistema centinela de Gripe. Temporada 2017-2018. Datos de la semana 51

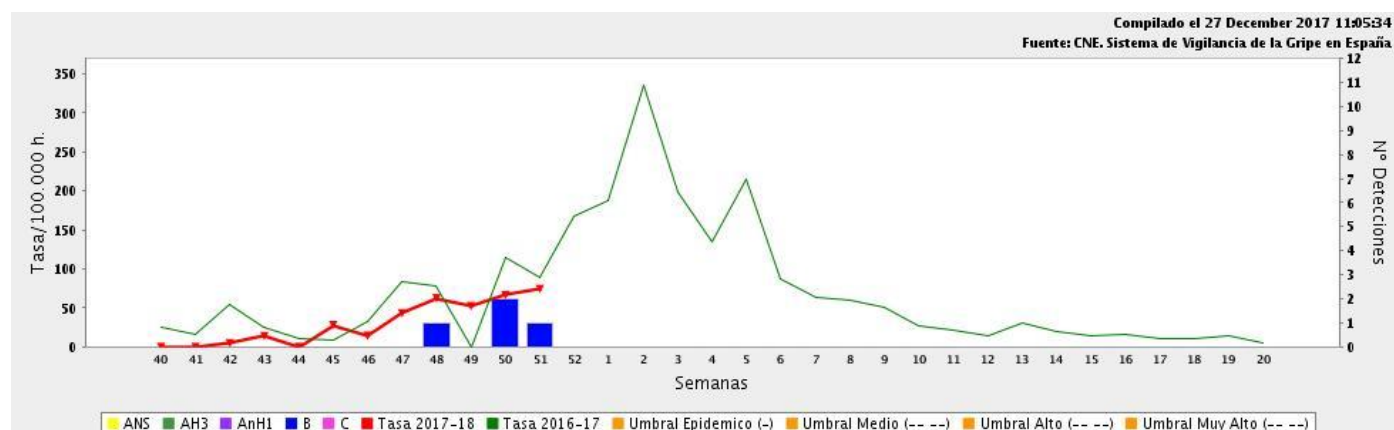
Población vigilada en la semana por el sistema centinela	20.153
Casos notificados en la semana por el sistema centinela	15
Incidencia semanal por cien mil habitantes estimada para Extremadura ⁽¹⁾	74,43
I.C. 95 % de la tasa semanal ⁽¹⁾	36,78 - 112,08
Acumulación de casos notificados por el sistema centinela desde la semana 40	71
Incidencia acumulada estimada para Extremadura desde la semana 40 ^(1,2)	367,80
I.C. 95 % de la tasa acumulada ⁽¹⁾	282,4 - 453,19

(1) Incidencias estimadas para el total de la Comunidad Autónoma, por cien mil habitantes.

(2) Se toma como denominador el promedio de las poblaciones semanales vigiladas hasta la semana del informe.

Gripe en Extremadura. Temporada 2017-2018.

Tasa de incidencia semanal (casos por cien mil habitantes) y nº de aislamientos.



Gripe en Extremadura. Temporada 2017-2018

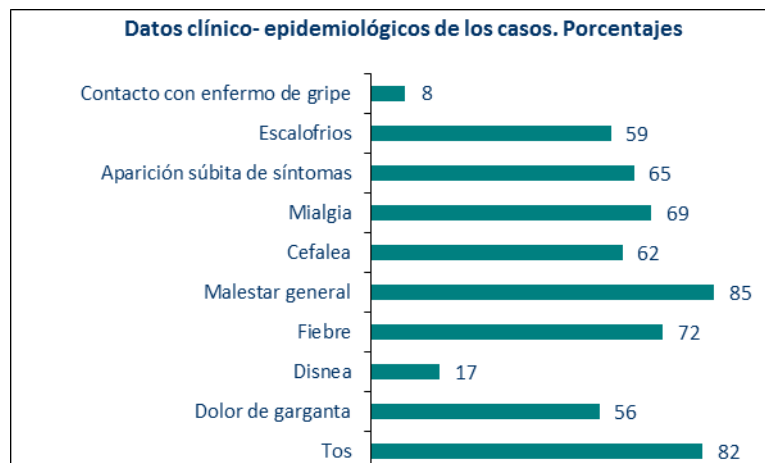
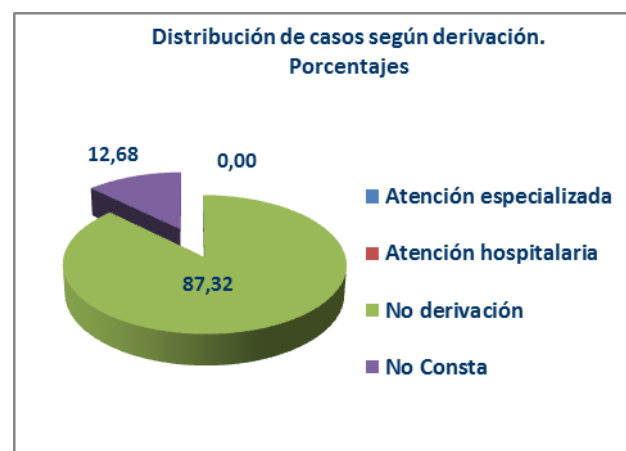
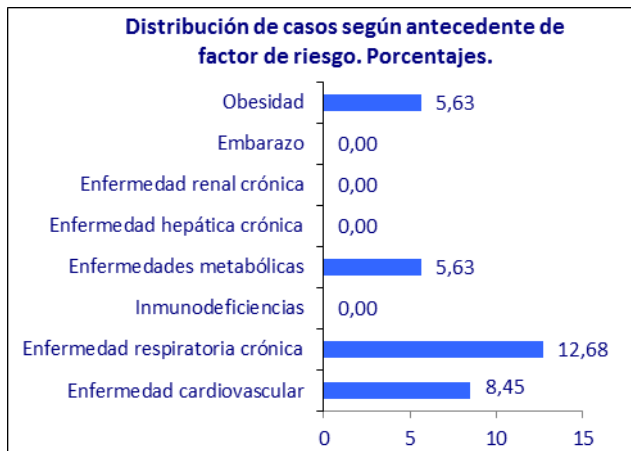
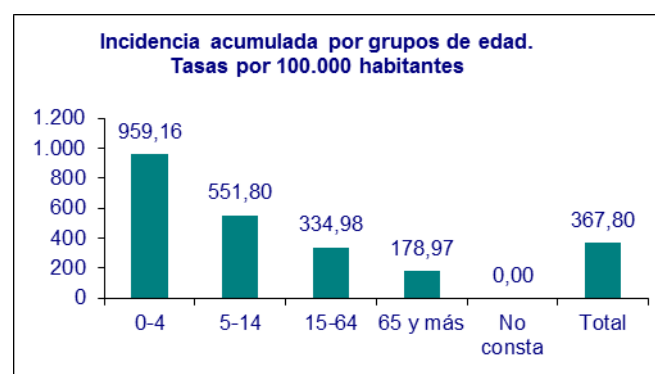
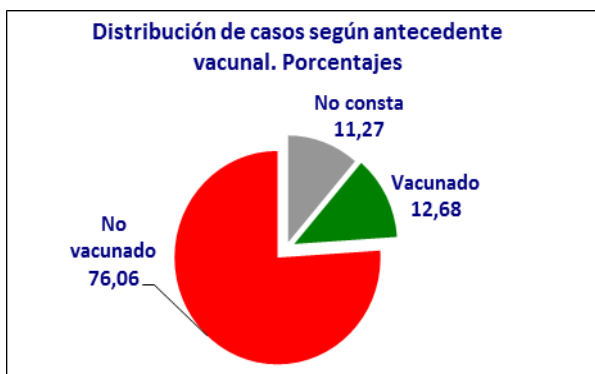
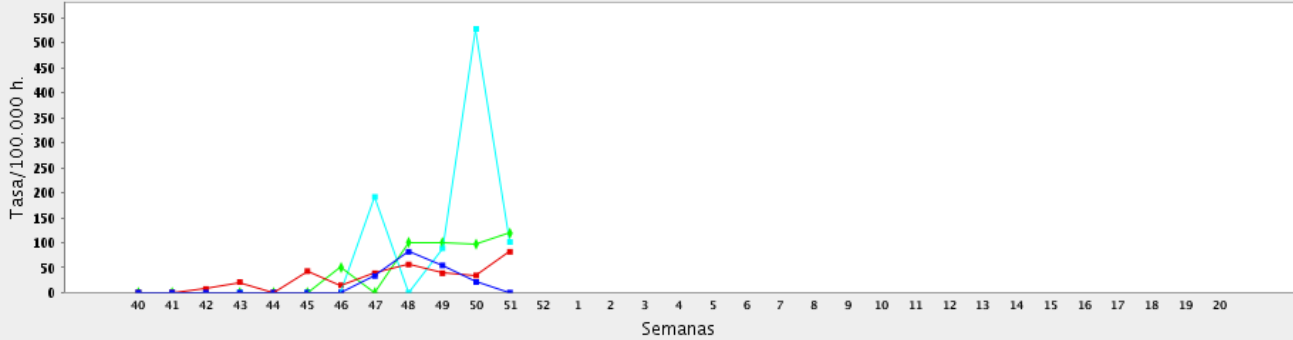
Tasas de incidencia acumulada por grupos de edad, hasta la semana del informe.

Grupos de edad	Casos acumulados	Población vigilada	Tasas por cien mil
0-4	10	1.042,58	959,16
5-14	10	1.812,25	551,80
15-64	42	12.538,08	334,98
65 y más	7	3.911,17	178,97
No consta	2	0	#iDIV/0!
Total	71	19.304	367,80

Gripe en Extremadura - Temporada 2017-2018. Incidencia semanal por grupos de edad (casos por 100.000 habitantes).

Compilado el 27 December 2017 11:05:34

Fuente: CNE. Sistema de Vigilancia de la Gripe en España



Vigilancia de graves ingresados.

En la vigilancia de casos graves participan todos los hospitales del SES, por lo que la cobertura del sistema se considera universal. Todos los casos han de confirmarse virológicamente en el Laboratorio de Vigilancia de la Gripe del hospital "San Pedro de Alcántara" de Cáceres.

Desde el inicio de la temporada se han notificado 14 **casos** que cumplen la definición de "caso grave confirmado", de los que han fallecido **dos**.

Las características clínico-epidemiológicas de los casos son:

Sexo	Casos	Porcentaje
Hombre	4	28,57
Mujer	10	71,43
Total	14	100

Grupo edad	Casos	Porcentaje
0-4	2	14,29
5-9	1	7,14
10-14	0	0,00
15-19	0	0,00
20-24	0	0,00
25-29	0	0,00
30-34	0	0,00
35-39	0	0,00
40-44	2	14,29
45-49	0	0,00
50-54	0	0,00
55-59	2	14,29
60-64	0	0,00
65-69	0	0,00
70-74	0	0,00
75-79	3	21,43
80-84	2	14,29
+84	2	14,29
Total	14	100

Ingreso en UCI	Casos	Porcentaje
SI	3	21,43
NO	11	78,57
No Consta	0	0,00
Total	14	100

Criterios de gravedad	Casos	Porcentaje
Ingreso en UCI	3	21,43
Neumonía	11	78,57
Distress respiratorio	4	28,57
Fallo multiorgánico	0	0,00
Shock Séptico agudo	1	7,14
<i>Nota: la suma de casos y porcentaje puede exceder 100% por haber casos que presentan más de un criterio.</i>		

Factores de riesgo	Casos	Porcentaje
Enf. Pulmonar crónica.	2	14,29
Diabetes	2	14,29
Enf. Renal crónica	2	14,29
Enf. Cardiovascular crónica	7	50,00
Enf. Hepática crónica	1	7,14
Inmunodeficiencia	1	7,14
Obesidad	0	0,00
Embarazo	0	0,00
Otros	2	14,29
Casos SIN factores de riesgo	5	35,71
No Consta	1	7,14
Total de casos	14	100
<i>Nota: la suma de casos y porcentaje puede exceder el 100% por haber casos que presentan más de un factor de riesgo.</i>		

Tipo Viral	Casos	Porcentaje
Tipo A	1	7,14
Tipo B	13	92,86
Tpo C	0	0,00
Total	14	100

SubTipo Viral	Casos	Porcentaje
nH1N1	0	0,00
H3	0	0,00
No Consta	14	100
Total	14	100

Tratamiento Antiviral	Casos	Porcentaje
Si	4	28,57
No	9	64,29
No Consta	1	7,14
Total	14	100

Nosocomial	Casos	Porcentaje
SI	2	14,29
NO	12	85,71
Total	14	100

Mortalidad	Casos	Letalidad (*)
Total defunciones en casos graves	2	14,29
(*) Letalidad: porcentaje sobre el total de casos graves.		

Hospital de ingreso	Casos	Porcentaje	Aun ingresado
HOSPITAL SAN PEDRO DE ALCANTARA	2	14,29	0
HOSPITAL PERPETUO SOCORRO	0	0,00	0
HOSPITAL INFANTA CRISTINA	3	21,43	0
HOSPITAL GENERAL DE LLERENA	0	0,00	0
HOSPITAL TIERRA DE BARROS	0	0,00	0
HOSPITAL DE MERIDA	3	21,43	0
HOSPITAL VIRGEN DEL PUERTO	0	0,00	0
HOSPITAL DE ZAFRA	0	0,00	0
HOSPITAL DON BENITO-VILLANUEVA DE LA SERENA	3	21,43	0
HOSPITAL CIUDAD DE CORIA	0	0,00	0
HOSPITAL PROVINCIAL NTRA SRA DE LA MONTAÑA	3	21,43	0
HOSPITAL CAMPO ARAÑUELO	0	0,00	0
HOSPITAL SIBERIA-SERENA (TALARRUBIAS)	0	0,00	0
HOSPITAL MATERNO-INFANTIL	0	0,00	0
Total	14	100	0

Vacunado	Todos los casos		Casos menores de 60 años		Casos de 60 o mas años	
	Casos	Porcentaje	Casos	Porcentaje	Casos	Porcentaje
SI	4	28,57	3	42,86	1	14,29
NO	8	57,14	4	57,14	4	57,14
N.C.	2	14,29	0	0,00	2	28,57
Total	14	100	7	100	7	100

Vacunado	CON factores de riesgo		SIN factores de riesgo	
	Casos	Porcentaje	Casos	Porcentaje
SI	3	33,33	1	20,00
NO	4	44,44	4	80,00
N.C.	2	22,22	0	0,00
Total	9	100	5	100

Más información sobre la situación de la gripe en España y por CC.AA. disponible en la web del "Sistema español de vigilancia de la gripe", en <http://vgripe.isciii.es/gripe/inicio.do>, en la sección de boletines.