



OACEX  
Avda. Juan Carlos I, nº 47, bloque 5, bajo 8  
06800 Mérida



924 31 59 11 ó 924 31 40 82



[oacex@plenainclusionextremadura.org](mailto:oacex@plenainclusionextremadura.org)



[www.oacex.org](http://www.oacex.org)

Un proyecto de:



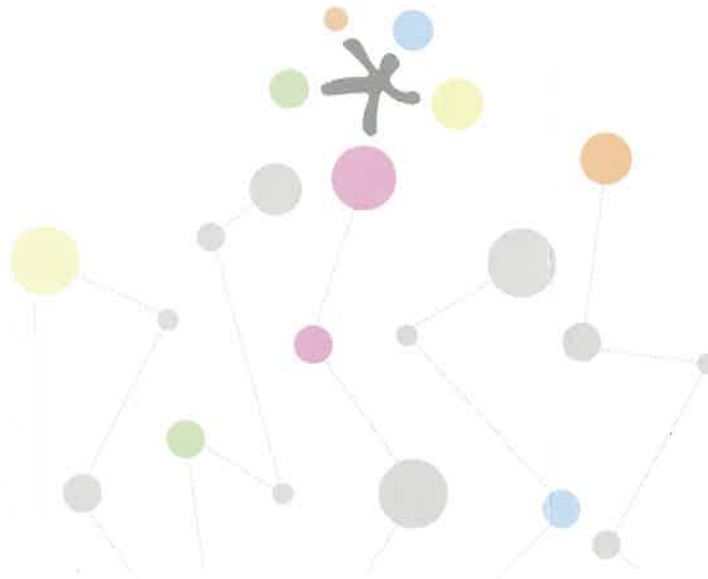
**JUNTA DE EXTREMADURA**  
Vicepresidencia Segunda y Consejería de  
Sanidad y Servicios Sociales



**oacex**

Oficina de Accesibilidad Cognitiva de Extremadura

**“Útil para muchas  
+ fácil para todas”**



## ¿Qué es?

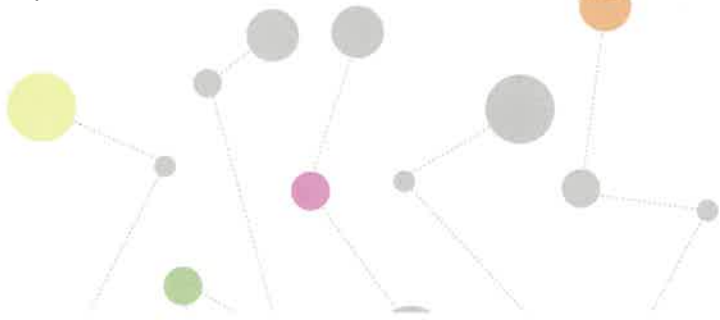
Es un conjunto de **profesionales con y sin discapacidad intelectual**, que tras haber recibido una formación específica sobre diferentes técnicas, son los encargados de evaluar y verificar la comprensión de textos, entornos, servicios y productos en Extremadura.

## ¿Por qué?

Todas las personas tenemos **derecho a comprender la información** que nos proporciona el entorno, a dominar la comunicación que mantenemos con él y a poder hacer con facilidad las actividades que en él se llevan a cabo.

## ¿Para quién?

Según la Organización Mundial de la Salud, un **30% de la población mundial** tiene dificultades de tipo cognitivo: personas con discapacidad intelectual y/o del desarrollo, personas mayores, extranjeras que aún no manejan el idioma, personas con afasia, niños, etc. En definitiva, todas las actuaciones que se llevan a cabo benefician a la sociedad en general.



## ¿Qué hacemos?



### Adaptación de documentos para su fácil comprensión.

Elaboramos y validamos textos y documentos en lectura fácil con el objetivo de facilitar a las personas con dificultades lectoras o de comprensión su acceso al derecho a la información.



### Informes de evaluación accesibilidad cognitiva

Realizamos informes de Evaluación a organizaciones para que las personas con dificultades cognitivas puedan participar y utilizar sus espacios, servicios y productos con la mayor autonomía posible.



### Enseñamos a hacerlo +fácil para todas las personas

Impartimos formación sobre accesibilidad cognitiva, atención a personas con discapacidad, cómo elaborar documentos de fácil comprensión, etc.



### Factoría Cognitiva

Es una plataforma para impulsar la transformación social necesaria para alcanzar la inclusión de las personas con discapacidad: acciones de sensibilización, constitución de redes y equipos de trabajo, estudios de investigación, etc.